

Barriere mobili al fuoco  
Barriere mobili al fumo  
Barriere al fumo fisse  
Barriere a fisarmonica  
Barriere orizzontali



## **APPLICAZIONI**

Protezione vie di fuga  
Ascensori  
Spazi antistanti ascensori  
Scale mobili e scale  
Sostituzione porte tagliafuoco  
Compartimentazione al fuoco  
Compartimentazione al fumo  
Controllo del fumo

## **BARRIERE AL FUOCO**

FC1 / FC60 (British, European & UL Standards)  
FC2 / FC240 (British, European & UL Standards)  
FC4 (British, European & UL Standards)

## **BARRIERE AL FUMO**

SC1 / SD60 (British, European & UL Standards)  
SC2 Fisse (British & European Standards)

## **TENDE A FISARMONICA E ORIZZONTALI**

A fisarmonica AC1 (UL Standard)  
Orizzontale HC1 (British & European Standards)

## **MANUTENZIONE**

Perchè occorre la manutenzione?  
Quanto spesso occorre fare manutenzione?  
Come Sunbrek può aiutare?

# APPLICAZIONI



## Protezione vie di fuga

Le tende antincendio Sunbreak possono fornire un percorso di esodo protetto che, quando non in uso, consente ai progettisti la libertà di creare moderni open space.



## Ascensori

La maggior parte delle porte degli ascensori fornisce una protezione di integrità del fuoco EI che però non garantisce la tenuta ai fumi. Sunbreak offre una tenda di contenimento del fumo certificata EN 12101-1 che può essere installata intorno alla porta dell'ascensore, rendendo invisibile la cortina quando non è in uso.



## Spazi antistanti ascensori

Può essere necessario creare una zona sicura negli spazi antistanti agli sbarchi ascensori. Anche laddove non sia stato previsto è facilmente realizzabile mediante l'uso di barriere Sunbreak sui tre lati. La resistenza dovrà essere sia alle fiamme che al fumo.



## Scale mobili e scale

Le barriere al fumo possono essere usate per evitare che il fumo da un piano più basso possa salire al piano superiore. Molto utili per limitare i vani delle scale mobili e non tra piani diversi.



## Sostituzione porte tagliafuoco

Le barriere al fuoco SUNBREAK possono essere usate come alternativa ai portoni tagliafuoco, garantendo le medesime caratteristiche di comportamento al fuoco. La loro peculiarità è che possono essere nascoste all'interno del controsoffitto o dei muri, pronte ad entrare in funzione garantendo la continuità della compartimentazione.



## Compartimentazione al fuoco

Le barriere al fuoco possono essere utilizzate per creare un comparto in grado di creare una barriera fisica al fuoco (E) e prevenire che l'irraggiamento possa innescare l'incendio dall'altro lato della barriera incendiando del materiale (W e I).



## Compartimentazione al fumo

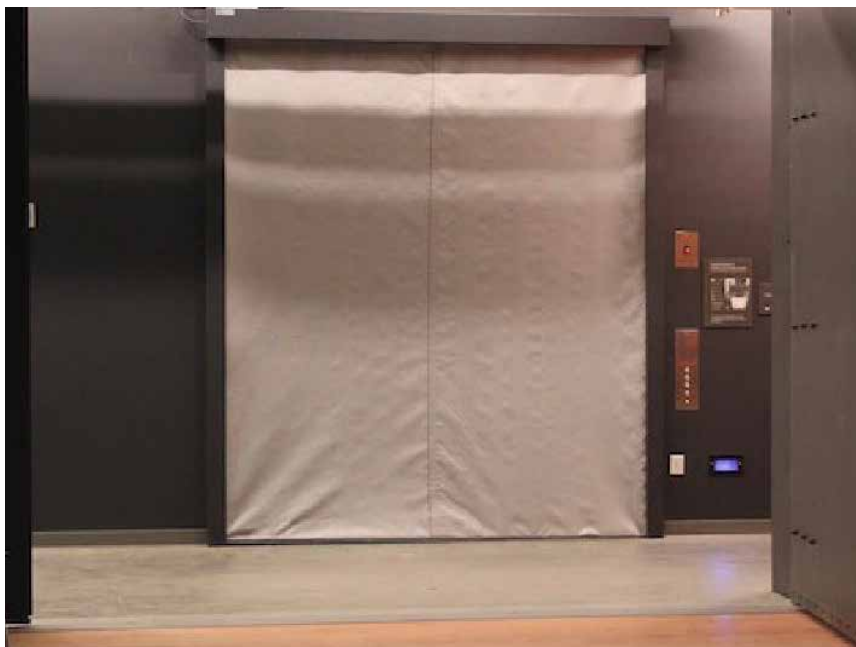
Spesso in combinazione con sistemi di evacuazione fumo e calore Le barriere servono per evitare il propagarsi del fumo da un comparto ad un altro. Tuttavia in alcune situazioni è opportuno che siano in grado di limitare la possibilità di propoagare possibili inneschi e devono quindi resistere alle alte tempertura (DH).



## Controllo del fumo

Il controllo del fumo e del calore è un sistema di protezione attivo che permette di estrarre una quantità elevata di fumo per permettere l'esodo e favorire le opere di spegnimento da parte delle squadre antincendio. Le barriere Sunbreak possono essere usate in combinazione agli evacuatori di fumo e calore per garantire efficaci e certificati sistemi.

# BARRIERE AL FUOCO



## FC1 / FC60

### Punti di forza

Per i suoi costi ridotti e facilità di realizzazione la tenda FC 1 è ideale per i piccoli progetti.

### Materiale

Fibre di vetro spalmata con polimero a base alluminio micronizzato su entrambi i lati del tessuto.

### Classificazione al Fuoco

Integrità fino a 1000° C per 60 min. e irraggiamento limitato per 60 min. in conformità a EN 1634-1.



## FC2 / FC240

### Punti di forza

La più versatile ed efficace tra le barriere al fuoco Sunbreak.

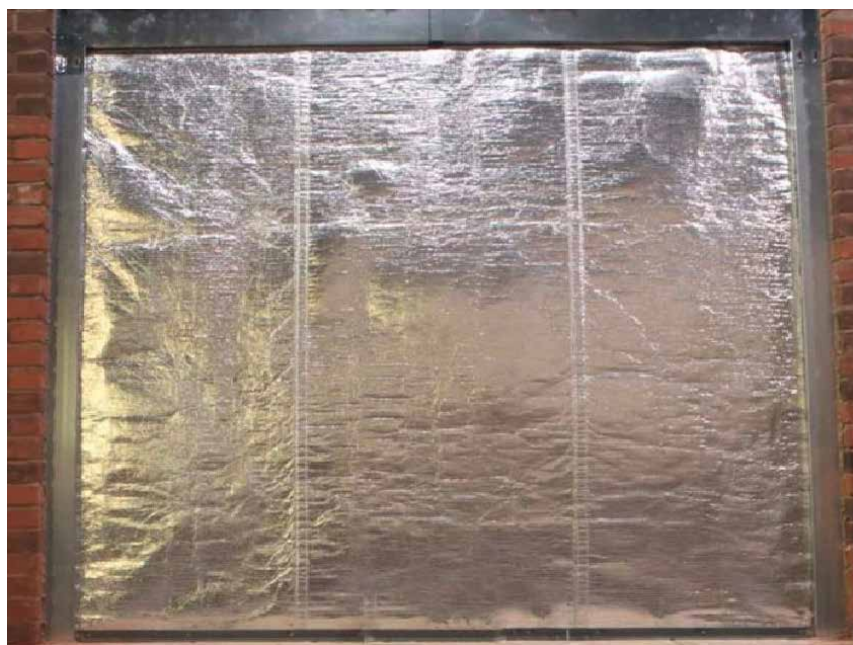
### Materiale

Trama di fibre di vetro e fili in acciaio spalmata di resina poliuretana a base argento su entrambi i lati.

### Classificazione al Fuoco

Integrità fino a 1000° C per 240 min. e irraggiamento limitato per 60 min. in conformità a EN 1634-1. & BS476 Part 22.





## FC4

### Punti di forza

Barriera al fuoco in grado di garantire una elevata protezione all'irraggiamento.

### Materiale

Realizzata con tessuto doppio di fibra di vetro rinforzata con foglio di alluminio sul lato esterno. Il tessuto è verniciato con colore argento riflessivo.

### Classificazione al Fuoco

Integrità fino a 1000° C per 120 min. e irraggiamento limitato per 120 min. in conformità a EN 1634-1.

## Classificazione in conformità alle norme europee

Modello	Max larghezza (M)	Max Altezza (M)	Classificazione al fuoco (mins)		Test Standard	Certificate / Reports
			Integrità (E)	Irraggiamento (W)		
FC1	3.0	3.0	60	-	EN 1634	Certifire CF5432
	2.8	2.5	60	30		
	1.4	2.5	60	60		
FC2	7.0	8.0	60	30	EN 1634	Certifire CF5432
	7.0	7.0	120	30		
	7.0	6.0	180	30		
	7.0	5.0	240	30		
	2.4	2.7	240	60		
	Unlimited	6.0	240	-		
FC4	2.6	2.7	120	120	EN 1634	WF341904 WF342381
	7.0	4.0	60	60		WF349970

# BARRIERE AL FUMO



## SC1 / SD60

### Punti di forza

Le nostre barriere mobili SC1 sono state pensate per installazioni in qualsiasi edificio, rispettando le richieste architettoniche e ingegneristiche degli edifici.

### Materiale

Fibre di vetro spalmata con polimero a base alluminio micronizzato su entrambi i lati del tessuto.

### Classificazione al Fuoco

Integrità fino a 1000°C per 60 minuti, integrità fino a 600°C per 120 minuti in conformità alla EN12101-1.

## Classificazione in conformità alle norme europee

Modello	Max larghezza (M)	Max Altezza (M)	Classificazione	Test Standard	Certificate / Reports
<b>SC1</b>	Infinita	10.0	D120 / DH60	EN 12101	Certifire CF5030 EC CoC1121-CPR - FA001



## SC2

### Punti di forza

La barriera fissa al fumo SC2, può essere realizzata in qualsiasi misura e forma per potersi adattare a tutte le situazioni.

### Materiale

Fibre di vetro spalmata con polimero a base alluminio micronizzato su entrambi i lati del tessuto.

### Classificazione al Fuoco

Integrità fino a 600°C per 120 minuti in conformità alla EN12101-1.

## Classificazione in conformità alle norme europee

Modello	Max larghezza (M)	Max Altezza (M)	Classificazione	Test Standard	Certificate / Reports
<b>SC2</b>	Infinita	10.0	D120	EN 12101	Certifire CF5030 EC CoC1121-CPR - FA001

# BARRIERE A FISARMONICA E ORIZZONTALI



## FISARMONICA AC1

### Punti di forza

Sviluppata per applicazione dove non esistono colonne strutturali o soluzioni che permettano l'installazione delle guide laterali sugli angoli, è una soluzione ideale per mantenere un openspace e nel contempo garantire un'adeguata compartimentazione in caso di incendio.

### Materiale

Trama di fibre di vetro e fili in acciaio spalmata di resina poliuretanic a base argento su entrambi i lati.

### Classificazione al Fuoco

Integrità fino a 1000°C per 180 minuti in conformità alla norma UL10D.

## Classificazione in conformità alle norme europee

Modello	Max larghezza (M)	Max Altezza (M)	Classificazione	Test Standard	Certificate / Reports
<b>Fisarmonic a AC1</b>	45	5	120 min su controsoffitto in cartongesso 180 minuti su muratura	UL 10D	20120808 - R26410



## Orizzontale HC1

### Punti di forza

Per uso in edifici pluripiano per limitare la propagazione di fumo e fuoco attraverso i vani scala da atrii fino ai piani superiori.

### Materiale

Trama di fibre di vetro e fili in acciaio spalmata di resina poliuretanicca a base argento su entrambi i lati.

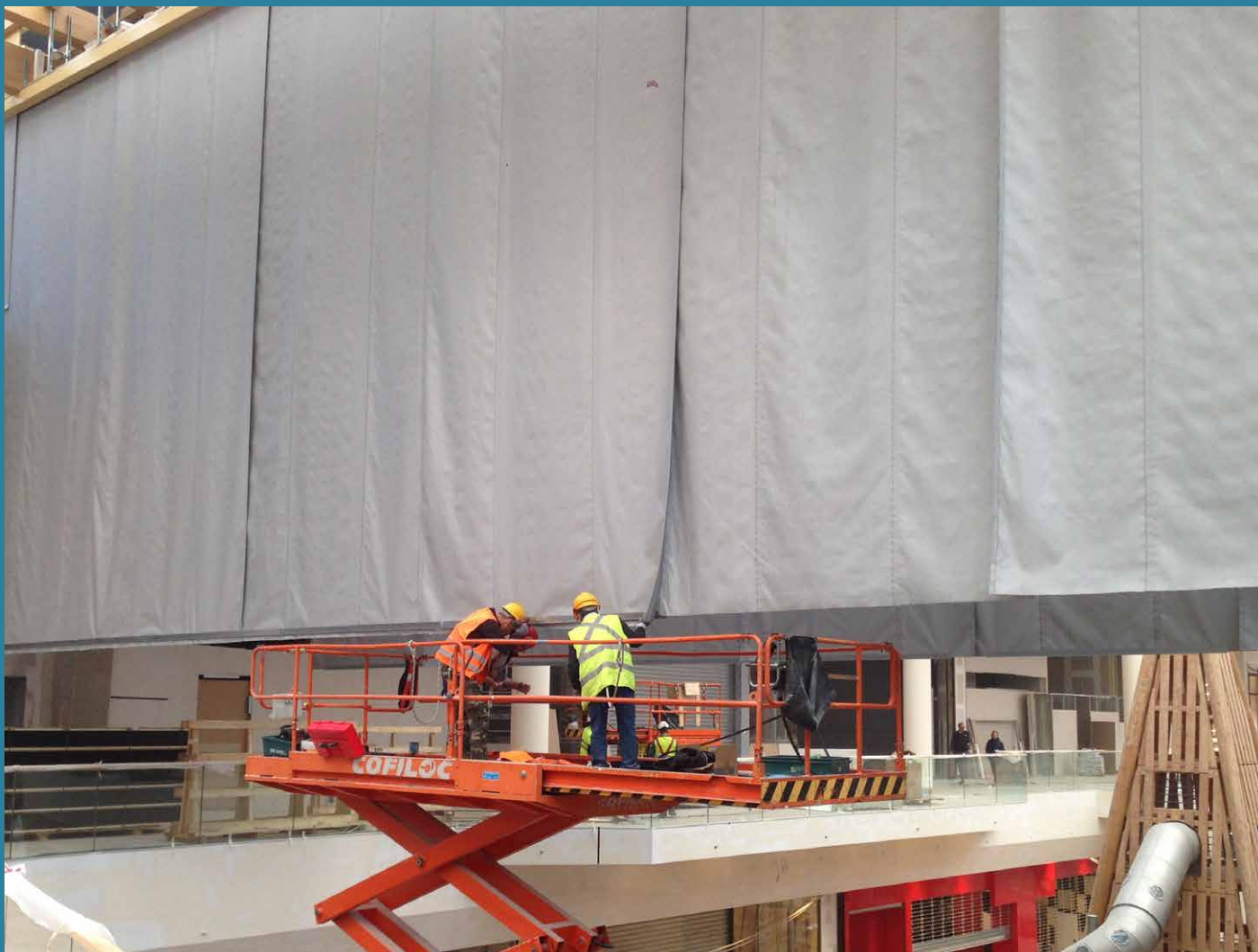
### Classificazione al Fuoco

Integrità fino a 1000°C per 180 minuti in conformità alla norma EN 1634-1.

## Classificazione in conformità alle norme europee

Modello	Max larghezza (M)	Max Altezza (M)	Classificazione al fuoco (mins)		Test Standard	Certificate / Reports
			Integrità (E)	Irraggiamento (W)		
<b>HC1</b>	6.0	6.0	180	-	EN 1634	WF 333819 WF 333952 WF 337802

# MANUTENZIONE



## Perché serve la manutenzione?

Le barriere al fumo e al fuoco sono presidi antincendio e sono di supporto alla vita. Progettato per ridurre e limitare il propagarsi di fuoco e fumo all'interno dell'edificio aiutano a proteggere la vita umana durante un incendio. In conformità a DM 64 10/3/1998 art. 4, al D.Lgs. 9.04.2008 n.81 e DPR 151 1/8/2011 è necessario programmare controlli periodici per verificare la completa e corretta funzionalità delle attrezzature e degli impianti antincendio. Le barriere al fumo e al fuoco rientrano nei componenti di tali sistemi in particolare la norma che ne descrive la manutenzione e la messa in servizio è la norma UNI 9494 3;2014.

## Ogni quanto occorre fare la manutenzione

La frequenza degli interventi di manutenzione dipende da molti fattori, quali il sito di installazione e l'uso, tuttavia la norma UNI 9494 3 impone come presidio antincendio di verificare la manutenzione ordinaria almeno semestralmente.

## Come Sunbreak può aiutare

Sunbreak offre assistenza e manutenzione su tutti i propri sistemi. È inoltre in grado di fornire una prima assistenza su barriere di altre ditte con personale competente.

## Sunbreak estensione garanzia

E' possibile estendere la garanzia di 1 anno utilizzando pacchetti di manutenzione con nostro personale specializzato.



**SUNBREAK s.r.l.**  
**31040 - Giavera del Montello - TV**  
**via San Rocco, 245**  
**tel. 0039 0422870543**  
**[commercialeitalia@sunbreak.it](mailto:commercialeitalia@sunbreak.it)**  
**[www.sunbreak.it](http://www.sunbreak.it)**